



บทที่ 7 การสร้างฟอร์ม (Form)

ครูภูมิวัฒน์ เกื้อทาน

ปุ่มลบรายการ

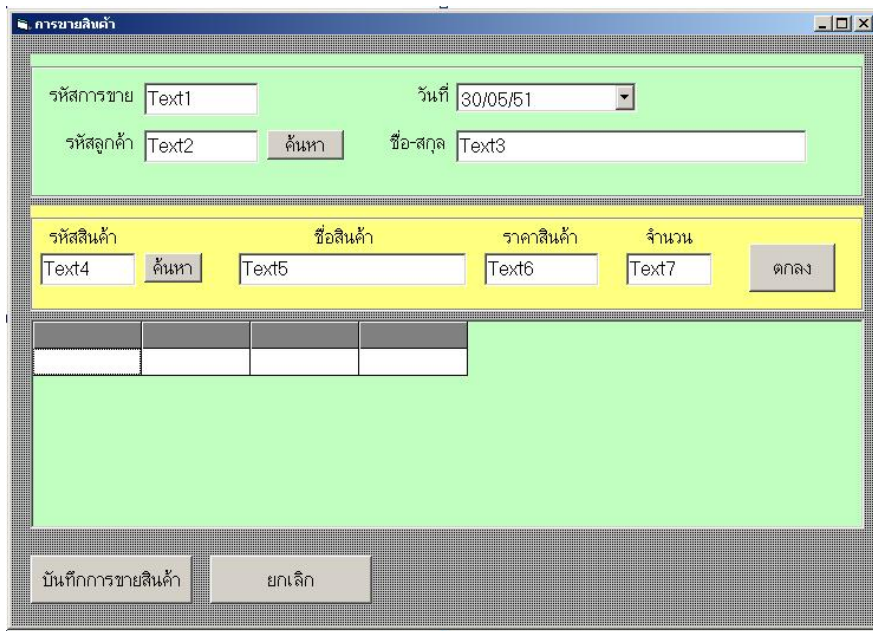
หน่วยซื้อ: <input type="text" value="กล่อง"/>	จุดสั่งซื้อ: <input type="text" value="1"/>	กล่อง	<input type="text" value="12"/>	กล่อง
ชื่อคลัง: <input type="text" value="12"/>	กล่อง	หมดอายุ: <input type="text" value="60"/>	วัน	note: <input type="text"/>

ปุ่มเพิ่มบาร์โค้ด
ปุ่มบันทึกรายการ



ฟอร์ม คือ ?

ฟอร์ม (Form) เป็นส่วนติดต่อระหว่างผู้ใช้งานกับตารางฐานข้อมูล สร้างขึ้นมาเพื่อช่วยผู้ใช้งานทำงานกับตารางข้อมูลได้สะดวกมากยิ่งขึ้น โดยแต่ละฟอร์มจะเชื่อมโยงกับตาราง (Table) และแบบสอบถามข้อมูล (Query) เป็นแหล่งข้อมูล



ชื่อฟิลด์	ประเภทข้อมูล	ขนาดข้อมูล	คำอธิบาย
C1	ตัวอักษร	5 ตัว	รหัสอุปกรณ์
na	ตัวอักษร	20 ตัวอักษร	ชื่ออุปกรณ์
mod	ตัวอักษร	15 ตัวอักษร	ยี่ห้อ
		6 หลัก	ราคา
		50 ตัวอักษร	ที่อยู่ผู้ผลิต
C2	ตัวอักษร	15 ตัวอักษร	สี
model	ตัวอักษร	15 ตัว	รุ่นที่ใช้
p1	ตัวอักษร	20 ตัว	ชื่อผู้ผลิต

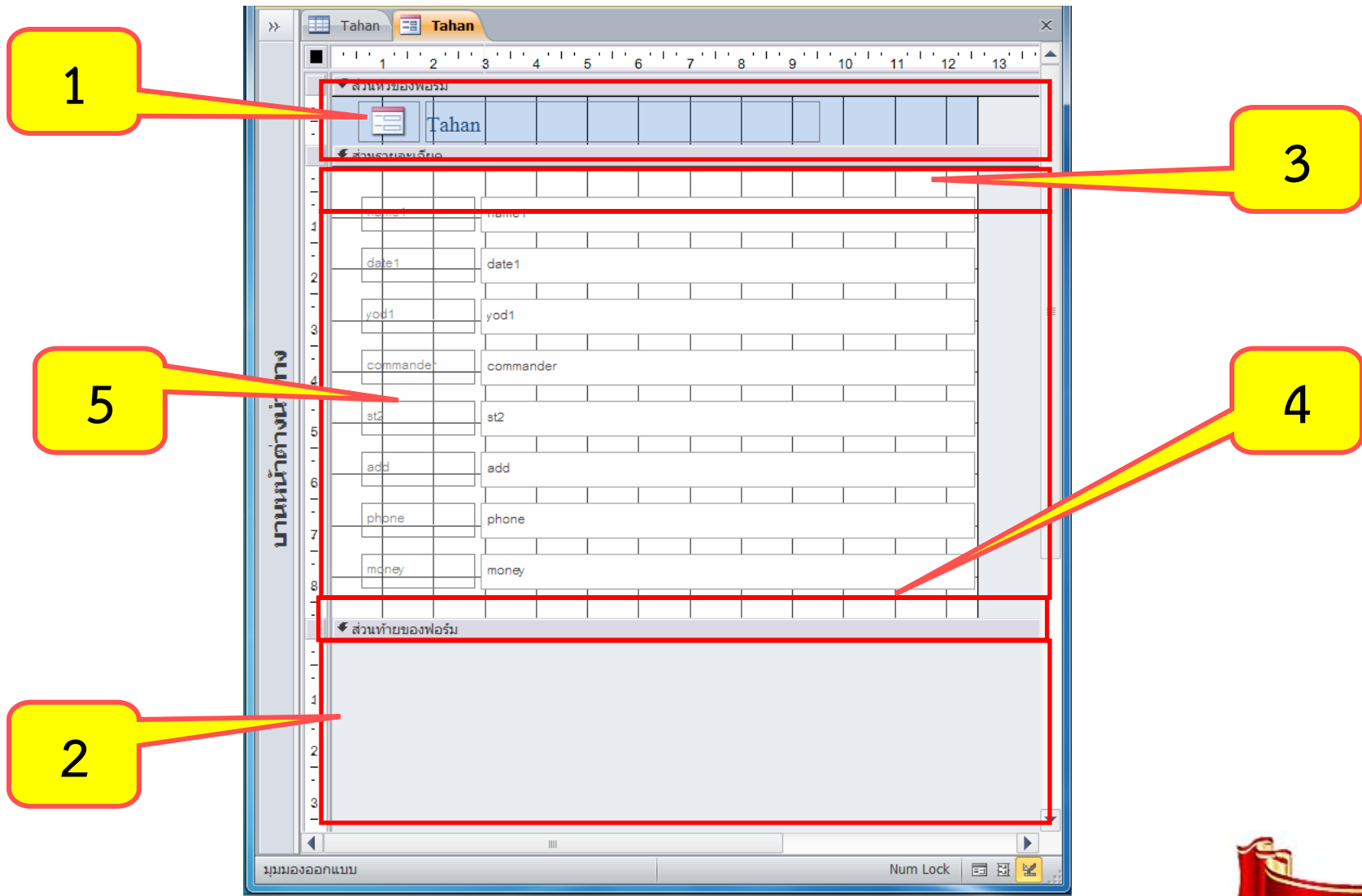


พื้นที่การทำงานของฟอร์ม 5 ส่วน

1. **ส่วนหัวของฟอร์ม (Form header)** คือส่วนบนสุดของฟอร์มแสดงผลตลอดเวลา ใส่ชื่อฟอร์ม โลโก้
2. **ส่วนท้ายของฟอร์ม (Form Footer)** คือส่วนล่างสุดของฟอร์มแสดงผลตลอดเวลา มักใส่ชื่อและคำอธิบายฟอร์มนั้นๆ
3. **ส่วนหัวของหน้า (Page header)** ใช้แสดงข้อมูลส่วนบนของแต่ละหน้าของฟอร์ม
4. **ส่วนท้ายของหน้า (Page footer)** ใช้แสดงข้อมูลส่วนท้ายของแต่ละหน้าของฟอร์ม
5. **ส่วนรายละเอียด (Detail)** เป็นส่วนที่ใช้วางฟิลด์ข้อมูลและปุ่มควบคุมต่างๆ เพื่อแสดงรายละเอียดทั้งหมดของข้อมูล



พื้นที่การทำงานของฟอร์ม 5 ส่วน



มุมมองการสร้างฟอร์ม

1. **มุมมองการออกแบบ** ใช้สร้างและแก้ไขฟอร์ม
2. **มุมมองเค้าโครง** ใช้จัดรูปแบบของฟอร์ม เช่น กำหนดขนาดตัวอักษร สี เป็นต้น
3. **มุมมองฟอร์ม** ใช้ในการแสดงข้อมูลหลังจากสร้างและแก้ไขแล้ว



การสร้างฟอร์ม อย่างง่าย

1

2

3

4

5

6

7

การปรับแต่งฟอร์ม

1

2

3

4

5

รหัสโน้ตบุค	A0001
ชื่อรุ่นโน้ตบุค	Aspire One
ชื่อโน้ตบุค	Acer
ชื่อบริษัทผู้ผลิต	Acer Thailand
ราคา	\$25,000.00
รูปภาพโน้ตบุค	windows8-wallpaper-1920x1080.jpg
รายละเอียด	CPU Core I 7 3.5 GHz Ram 16 GB HDD 4 TB

การปรับแต่งฟอร์ม (ต่อ)

4

1

3

2

Microsoft Access 2007 interface showing the Form Design view of a form titled 'ADVICE COMPUTER'. The ribbon includes the 'Form Design' tab (labeled 1). The left-hand pane shows the 'Forms' section (labeled 3) with 'notebook' selected. The main workspace shows the form design grid (labeled 2) with the following fields:

Label	Field Name
รหัสไม้ตบुक	code_nb
ชื่อรุ่นไม้ตบुक	mo1
ยี่ห้อไม้ตบुक	bra1
ชื่อบริษัทผู้ผลิต	produce1
ราคา	pr1
รูปภาพไม้ตบुक	
รายละเอียด	deta1

การปรับแต่งฟอร์ม ด้วยเครื่องมือออกแบบ

1

2

3

4

5

ส่วนหัวของฟอร์ม

DEVICE COMPUTER

รหัสไม้ตึก code_nb

ชื่อรุ่นไม้ตึก mo1

ยี่ห้อไม้ตึก bra1

ชื่อบริษัทผู้ผลิต produce1

ราคา pn1

รูปภาพไม้ตึก

รายละเอียด deta1

ส่วนท้ายของฟอร์ม

ส่วนจัดการเลือก: ไม้ยี่ห้อ

Label0

รูปแบบ	ข้อมูล	เหตุการณ์	อื่นๆ	ทั้งหมด
ชื่อ	Label0			
ป้ายคำอธิบาย	รหัสไม้ตึก			
มองเห็นได้	ใช่			
ความกว้าง	0.8854"			
ความสูง	0.2701"			
บน	0.25"			
ซ้าย	0.25"			
ลักษณะพื้นหลัง	Transparent			
สีพื้นหลัง	พื้นหลัง 1			
ลักษณะเส้นขอบ	โปร่งใส			
ความกว้างเส้นขอบ	เส้นบาง			
สีเส้นขอบ	ข้อความ 1, อ่อน			
ลักษณะพิเศษ	แบน			
ชื่อแบบอักษร	TH SarabunPSK			
ขนาดแบบอักษร	14			
จัดแนวข้อความ	ซ้าย			
น้ำหนักแบบอักษร	หนา			
ขีดเส้นใต้แบบอักษร	ไม่ใช่			
แบบอักษรเอียง	ไม่ใช่			
สีพื้นหน้า	#FF0000			
ระยะทางบรรทัด	0"			
ลักษณะเส้นตารางด้านบน	โปร่งใส			
ลักษณะเส้นตารางด้านล่าง	โปร่งใส			
ลักษณะเส้นตารางด้านซ้าย	โปร่งใส			
ลักษณะเส้นตารางด้านขวา	โปร่งใส			
สีเส้นตาราง	พื้นหลัง 1, เข้มขึ้น			
ความหนาของเส้นตารางด้านบน	1 พ.			
ความหนาของเส้นตารางด้านล่าง	1 พ.			
ความหนาของเส้นตารางด้านซ้าย	1 พ.			
ความหนาของเส้นตารางด้านขวา	1 พ.			

การสร้างปุ่มควบคุม

การสร้างปุ่มควบคุม ในฟอร์ม เพื่อใช้เป็นปุ่มดำเนินการต่างๆ เกี่ยวกับข้อมูล โดยมีประเภทของปุ่มให้เลือก ดังนี้

- Record Navigation สร้างปุ่มเลื่อนเรคอร์ด
- Record Operations สร้างปุ่มจัดการเรคอร์ด
- Form Operation สร้างปุ่มจัดการฟอร์ม
- Report Operation สร้างปุ่มจัดการรายงาน
- Application สร้างปุ่มจัดการโปรแกรมอื่นๆ
- Miscellaneous สร้างปุ่มทำงานอื่นๆ (ปุ่มเบ็ดเตล็ด)



ขั้นตอนการสร้างปุ่ม

1

2

3

4. วดขนาดตามต้องการ

5

6

7

base : ฐานข้อมูล (Access 2007) - Micro

ส่วนหัวของฟอร์ม

ส่วนรายละเอียด

ส่วนท้ายของฟอร์ม

Command23

ตัวช่วยสร้างปุ่มคำสั่ง

ตัวอย่าง:

แอดชันนี้ต้องการให้เกิดขึ้นเมื่อมีการกดปุ่ม

การกระทำอื่นๆ พร้อมให้ใช้งานสำหรับแต่ละประเภท

ประเภท:

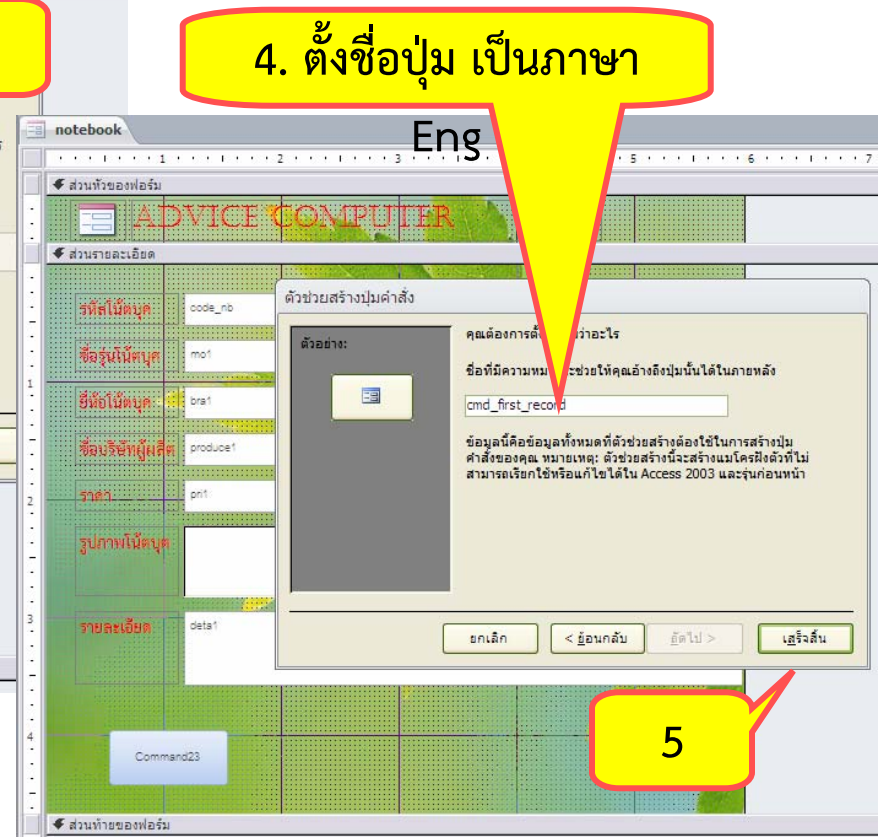
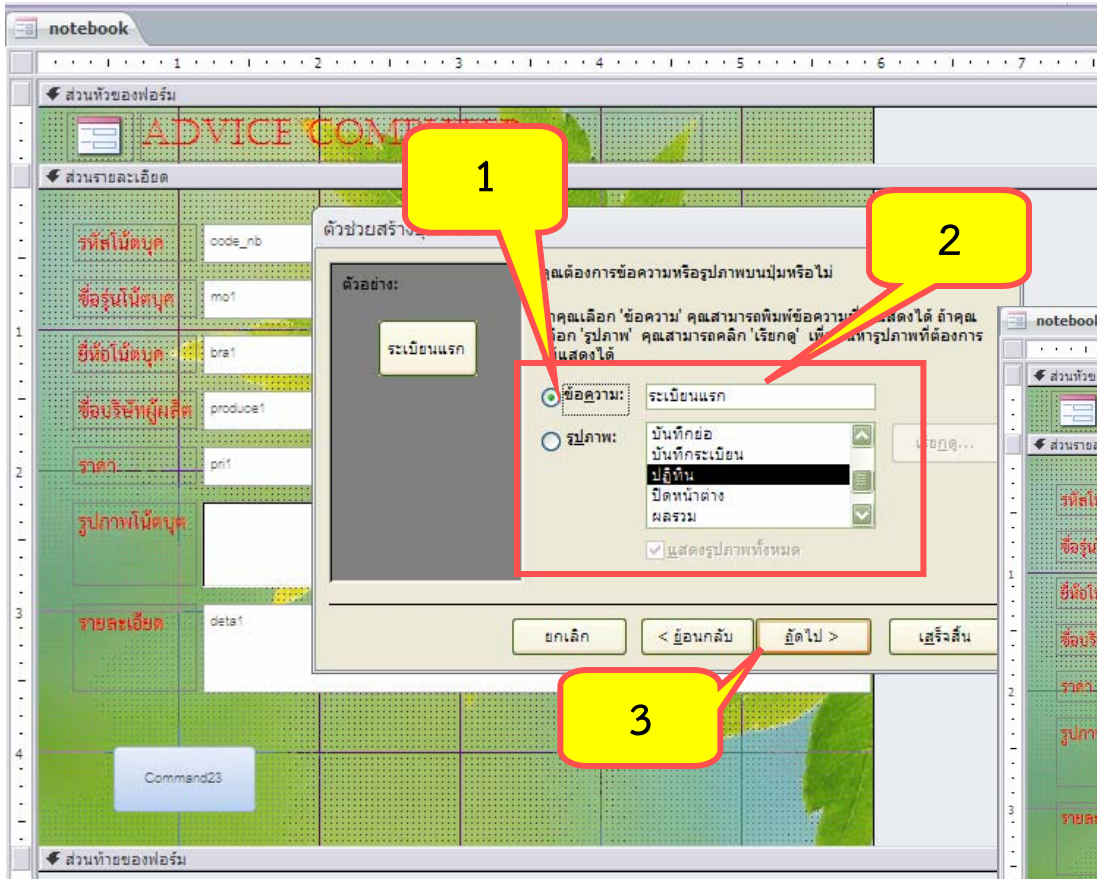
- การนำทางระเบียน
- การดำเนินการกับระเบียน
- การดำเนินการกับฟอร์ม
- การดำเนินการกับรายงาน
- โปรแกรมประยุกต์
- เบ็ดเตล็ด

การกระทำ:

- ไปยังระเบียนแรก
- ไปยังระเบียนก่อนหน้า
- ไปยังระเบียนถัดไป
- ไปยังระเบียนสุดท้าย
- ค้นหาถัดไป
- ค้นหาระเบียน

ยกเลิก < ย้อนกลับ >> >> เสร็จสิ้น

ขั้นตอนการสร้างปุ่ม (ต่อ)



ขั้นตอนการสร้างปุ่ม (ต่อ)

The screenshot displays the Microsoft Access 2007 interface for a form named 'cmd_first_record'. The form is in design view and contains several text boxes and buttons. Five yellow callout boxes with red outlines are numbered 1 through 5, pointing to specific elements:

- 1. Points to the ribbon area at the top of the window.
- 2. Points to a blue button labeled 'ไปยังข้อมูลแรก' (Go to first record) located at the bottom left of the form.
- 3. Points to another blue button labeled 'ไปยังข้อมูลแรก' (Go to first record) located in the middle of the form.
- 4. Points to the ribbon area at the top of the window.
- 5. Points to a third blue button labeled 'ไปยังข้อมูลแรก' (Go to first record) located at the bottom center of the form.

เขตคุณสมบัติ

ชนิดการเลือก: ปุ่มคำสั่ง

cmd_first_record

รูปแบบ	ข้อมูล	เหตุการณ์	อื่นๆ	ทั้งหมด
ชื่อ	cmd_first_record			
ป้ายคำอธิบาย	ไปยังข้อมูลแรก			
การจัดเรียงคำอธิบายรูปภาพ	ล่าง			
มองเห็นได้	ใช่			
เคอร์เซอร์เมื่อไฮเวอร์	ค่าเริ่มต้น			
ชนิดรูปภาพ	ลูกฝังตัว			
รูปภาพ	(รูป)			
ความกว้าง	1.3792"			
ความสูง	0.6708"			
บน	3.9583"			
ซ้าย	0.5417"			
ลักษณะพื้นหลัง	Normal			
โปร่งใส	ไม่ใช่			
ใช้ชุดรูปแบบ	ใช่			
สีพื้นหลัง	ลักษณะตัว			
ลักษณะเส้นขอบ				
ความกว้างเส้นขอบ				
สีเส้นขอบ	ลักษณะตัว			
สีเมื่อไฮเวอร์	ส่วนที่ถูกเน้น 5, 6			
สีเมื่อกด	ส่วนที่ถูกเน้น 5, 6			
สีพื้นหน้าเมื่อไฮเวอร์	พื้นหลัง 1			
สีพื้นหน้าเมื่อกด	พื้นหลัง 1			
ชื่อแบบอักษร	TH SarabunPSK			
ขนาดแบบอักษร	11			
การจัดแนว	กึ่งกลาง			
นำหนักแบบอักษร	ปกติ			
ขีดเส้นใต้แบบอักษร	ไม่ใช่			
แบบอักษรเอียง	ไม่ใช่			
สีพื้นหน้า	ลักษณะตัว			
ที่อยู่การเชื่อมโยงหลายมิติ				
ที่อยู่ของการเชื่อมโยงหลายมิติ				
เป้าหมายของการเชื่อมโยงหลายมิติ				
ลักษณะเส้นตารางด้านบน	โปร่งใส			
ลักษณะเส้นตารางด้านล่าง	โปร่งใส			



ใบงานที่ 4

1. ออกแบบฟอร์มตามจินตนาการ จากตารางข้อมูลที่สร้างขึ้นในใบงานที่ 2
 - มีชื่อบริษัทหรือหน่วยงาน โลโก้ พื้นหลัง ข้อมูลผู้ออกแบบและสร้างฐานข้อมูล
2. สร้างปุ่มควบคุม อย่างน้อย 7 ปุ่มได้แก่
 - ปุ่มเพิ่มข้อมูล / ปุ่มบันทึกข้อมูล/ เลื่อนไปเรคอร์ดแรก / ปุ่มเลื่อนไปเรคอร์ดสุดท้าย / ปุ่มค้นหาข้อมูล / ปุ่มลบข้อมูล / ปุ่มปิดฟอร์ม
3. ทดสอบการทำงานของระบบฐานข้อมูลและปุ่มควบคุมที่สร้างขึ้น
4. Upload ระบบฐานข้อมูลที่สมบูรณ์แล้ว เข้าสู่กลุ่มเฟสบุคของตนเอง อย่าลืมบอกชื่อคนทำ และชื่องานด้วย ไม่บอกไม่ตรวจ ทั้งหมด 10 คะแนน

