



บทที่ 6 การสร้างแบบสอบถาม (Query)

ครูภูมิวัฒน์ เกื้อทาน

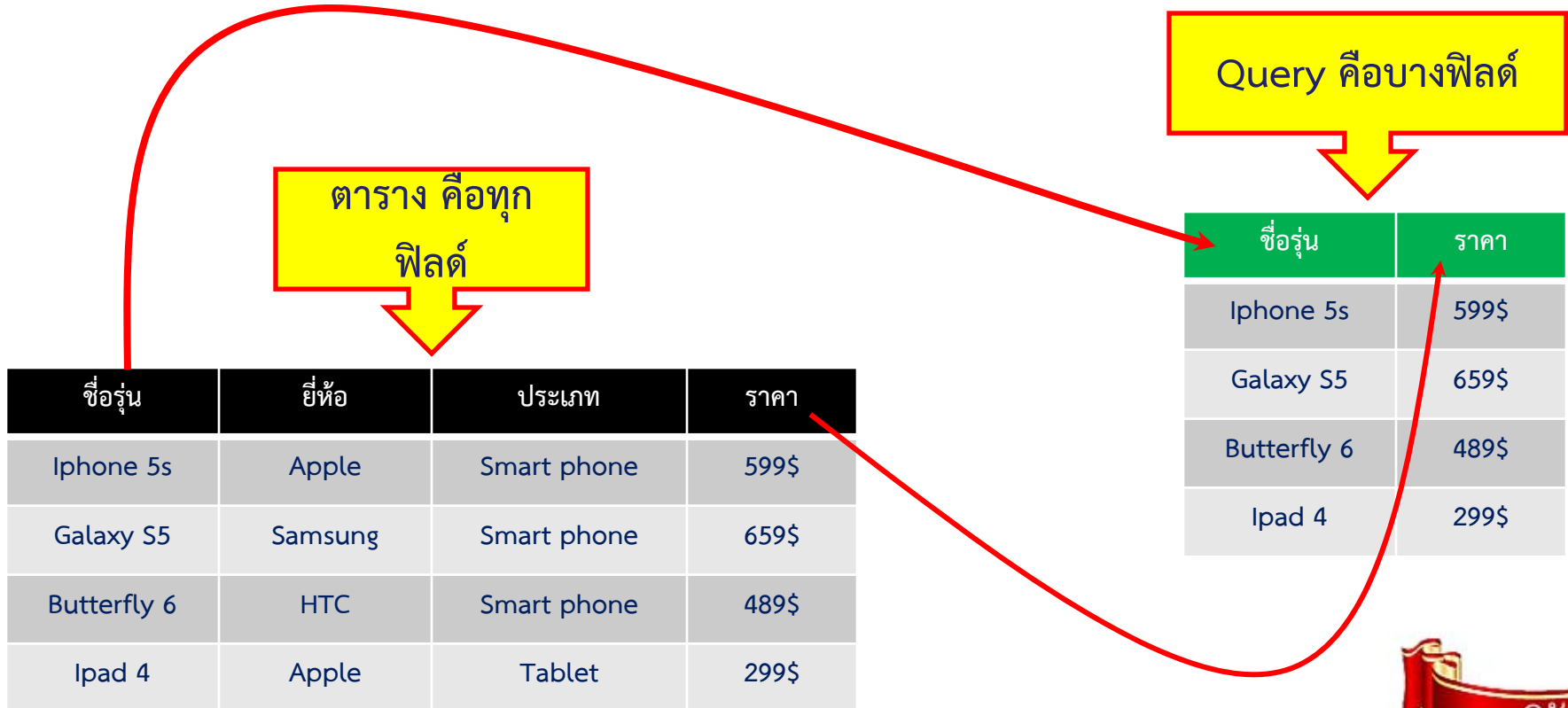


Database XAML
Icons Collection



แบบสอบถาม (Query) ในฐานข้อมูล

แบบสอบถามข้อมูล (Query) คือตัวช่วยในการสอบถามข้อมูลในตาราง ทำให้สามารถค้นหาข้อมูลได้สะดวกรวดเร็วกว่า และยังสามารถคำนวณได้อีกด้วย



ประเภทของ Query

1. **Select Query** คือแบบสอบถามข้อมูลที่สร้างขึ้นเพื่อเลือกดูข้อมูลจากตารางในฐานข้อมูล
2. **Action Query** คือ แบบสอบถามที่ใช้ในการทำงาน ประกอบด้วย
 - Crosstab Query** สร้างขึ้นเพื่อสอบถามความสัมพันธ์ระหว่างฟิลด์เหมาะสำหรับการสรุปผลข้อมูลหรือนำไปสร้างกราฟ
 - Make Table Query** สร้างขึ้นเพื่อสร้างเป็นตารางใหม่ ถือว่าเป็นการสำรองข้อมูล
 - Update Query** สร้างขึ้นเพื่อใช้ในการแก้ไขเปลี่ยนแปลงข้อมูลในตาราง
 - Append Query** ใช้สำหรับการเลือกรายการข้อมูลจำนวนมากด้วยเงื่อนไข



ประเภทของ Query

-Delete Query ใช้สำหรับการลบข้อมูลในตาราง ซึ่งเป็นลบข้อมูลจำนวนมากๆ ด้วยเงื่อนไข

3. SQL Specific เป็นแบบสอบถามที่เขียนด้วยคำสั่ง SQL ได้แก่

- Union Query ใช้แสดงข้อมูลของฟิลด์จากหลายๆตาราง

- Pass-Through Query เป็นการแสดงค่าแบบสอบถามข้อมูลในภาษา SQL

- Data-Definition Query เป็นการเขียนคำสั่ง SQL เพื่อจัดการข้อมูล



มุมมองการทำงานร่วมกับ Query

1. มุมมอง Design ใช้ในการออกแบบและสร้าง Query
2. มุมมอง Datasheet ใช้ในการทำงานรูปแบบของตารางข้อมูล
3. มุมมอง SQL ใช้ในการสร้างหรือแก้ไข Query โดยใช้ภาษา SQL
4. มุมมอง Pivot Table ใช้แสดงผลลัพธ์จาก Query
5. มุมมอง PivotChart ใช้แสดงผลลัพธ์จาก Query ในรูปแบบภูมิ

ส่วนใหญ่ จะใช้มุมมอง ข้อ 1 และ 2



การกำหนดเงื่อนไขให้กับ Query

ในการกำหนดเงื่อนไขในการค้นหาข้อมูลนั้น สามารถกำหนดได้ที่ช่อง Criteria ในมุมมองออกแบบ หลังจากที่เราสร้างแบบสอบถามแล้ว ซึ่งสามารถกำหนดเงื่อนไขต่างๆ ตามที่เราต้องการโดยใช้เครื่องหมายดำเนินการ (Operator)

Operator	คำอธิบาย
+	บวก
-	ลบ
*	คูณ
/	หาร
\	หารเอาจำนวนเต็ม
Mod	หารเอาเศษ
^	ยกกำลัง

Operator	คำอธิบาย
<	น้อยกว่า
<=	น้อยกว่าหรือเท่ากับ
>	มากกว่า
>=	มากกว่าหรือเท่ากับ
=	เท่ากับ
<>	ไม่เท่ากับ
Between	ใช้ตรวจสอบว่ามีค่า อยู่ระหว่าง 2 ค่าที่กำหนดหรือไม่
Like	ใช้ในการตรวจสอบอักขระว่าตรงกับที่กำหนดหรือไม่ โดย ที่ * =อักขระกี่ตัวก็ได้ ?= อักขระ 1 ตัว # = ตัวเลข 1 ตัว !=ยกเว้นอักขระ [] = ช่วงตัวอักษรหรือตัวเลข

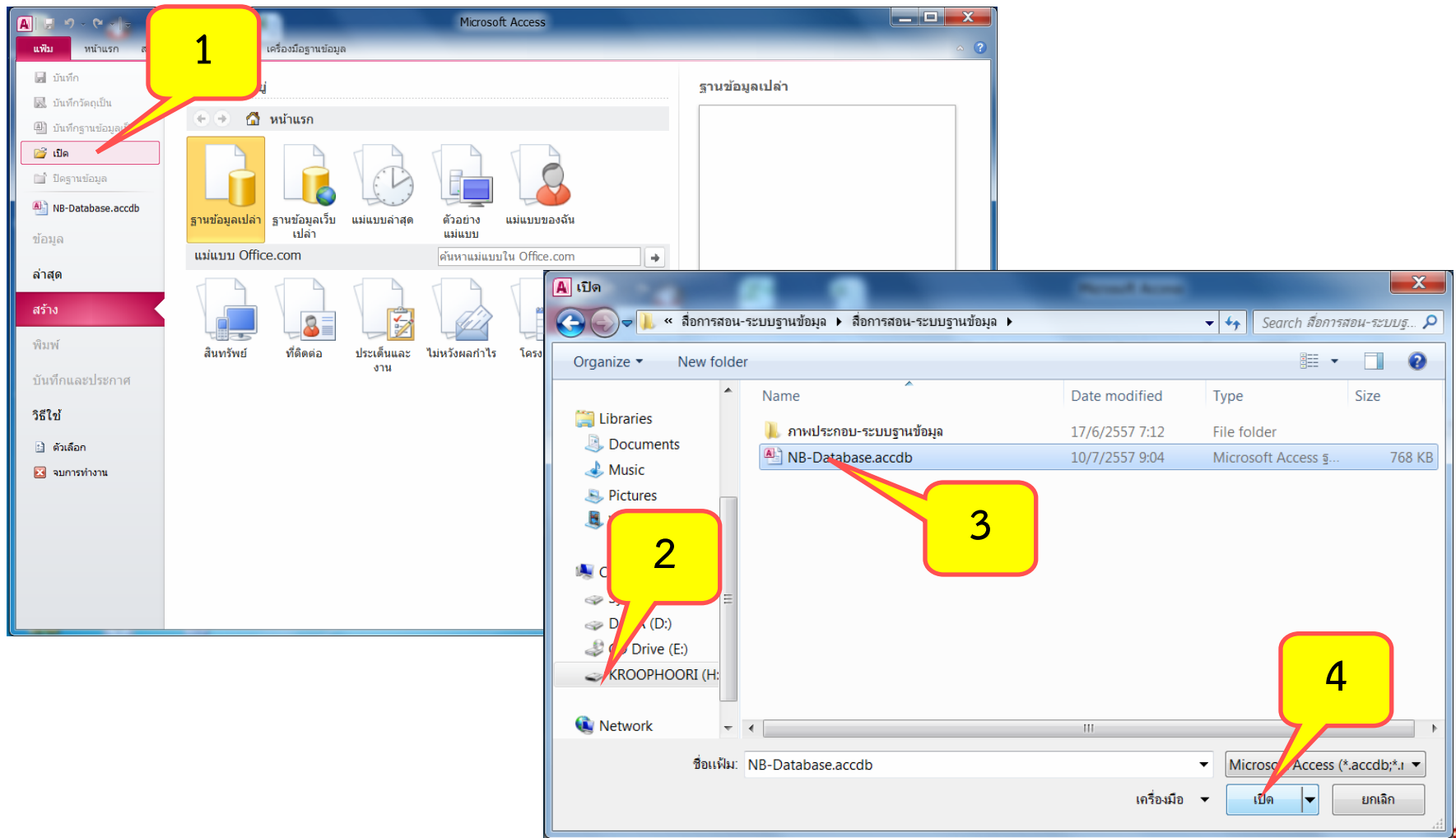


การกำหนดเงื่อนไขให้กับ Query

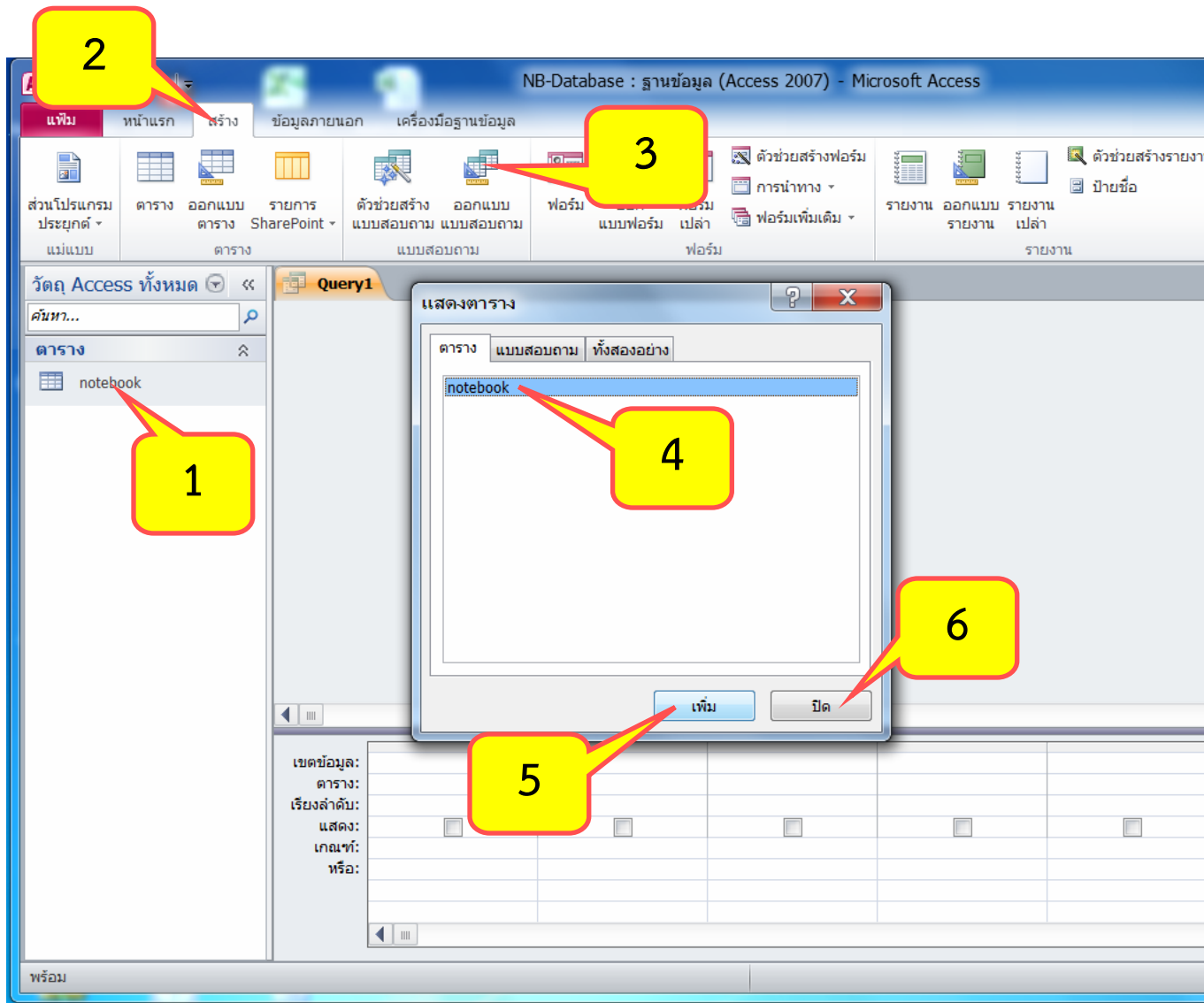
Operator	คำอธิบาย
In	ใช้กำหนดว่ามีค่าใดตรงกับค่าในรายการหรือไม่
And	ให้ค่าจริงเมื่อทั้ง 2 ค่าเป็นจริง
Or	ให้ค่าเป็นจริงเมื่อค่าใดค่าหนึ่งเป็นจริง
Xor	ให้ค่าจริงเมื่อมีค่าจริงเพียง 1 ค่า
Not	ให้ค่าเป็นค่าตรงข้าม
&	ใช้ในการเชื่อมต่อข้อความ



ขั้นตอนการสร้าง Query ใน Access



ขั้นตอนการสร้าง Query ใน Access

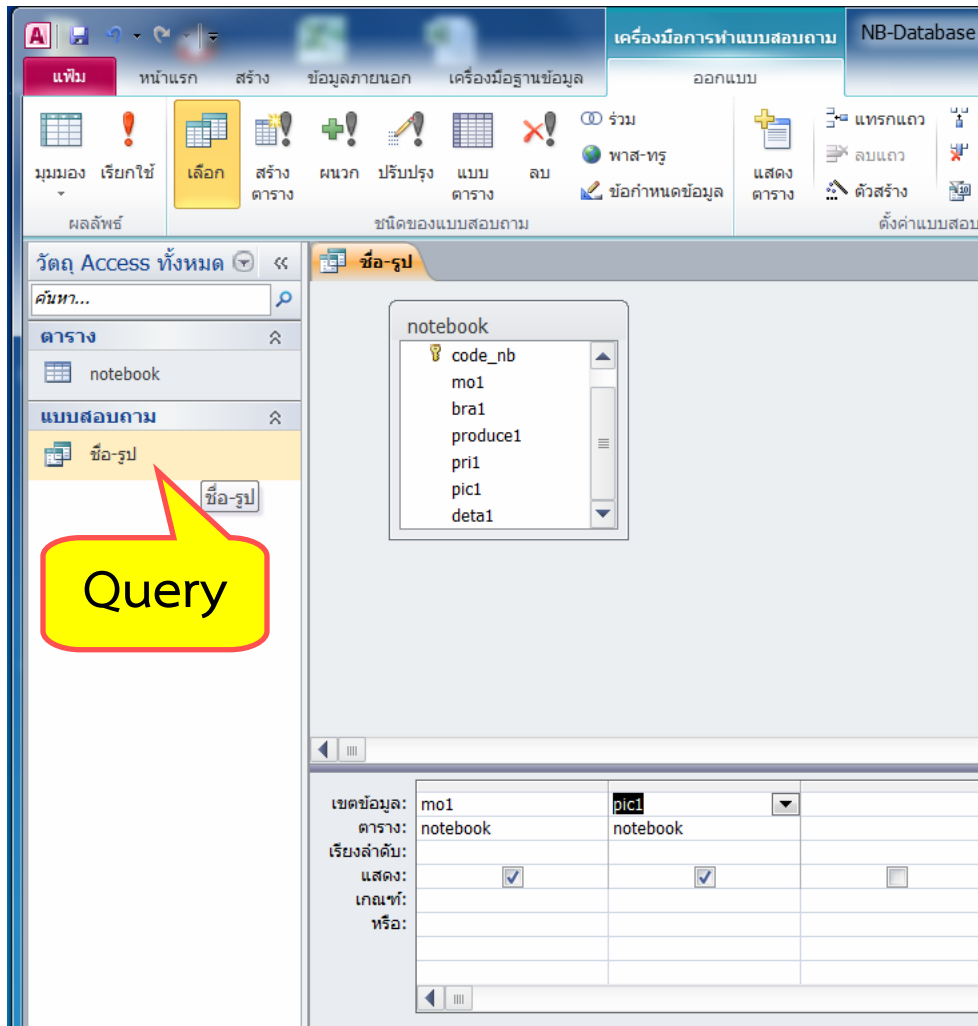


ขั้นตอนการสร้าง Query ใน Access

The screenshot illustrates the process of creating a query in Microsoft Access. The interface shows the 'Query Design' view for a new query named 'Query1'. The 'notebook' table is selected in the database window, and its fields are being added to the query design grid. A dialog box prompts for a name and group for the query.

เขตข้อมูล:	mo1	pic1		
ตาราง:	notebook	notebook		
เรียงลำดับ:				
แสดง:	<input checked="" type="checkbox"/>	<input checked="" type="checkbox"/>	<input type="checkbox"/>	<input type="checkbox"/>
เกณฑ์:				
หรือ:				

ขั้นตอนการสร้าง Query ใน Access



ใบงานที่ 3

จงสร้าง Query จำนวน 3 ชุด ประกอบด้วย

- ชุดที่ 1 จำนวน 2 ฟیلด์ มีฟیلด์ที่เป็นคีย์หลัก ด้วย
- ชุดที่ 2 จำนวน 3 ฟیلด์ มีฟیلด์ที่เป็นชื่อ ด้วย
- ชุดที่ 3 จำนวน 4 ฟیلด์ มีฟیلด์ที่เป็นตัวเลข ด้วย

ปรับแต่งข้อมูลให้สวยงาม มีตัวอย่างข้อมูลอย่างน้อย 10 รายการ เสร็จแล้วบันทึก และ Upload ระบบฐานข้อมูลที่สมบูรณ์แล้ว เข้าสู่กลุ่มเฟสบุคของตนเอง ทั้งหมด 10 คะแนน (ใส่ชื่อ - สกุล เลขที่ (Query หรือ งาน 2) ด้วย

