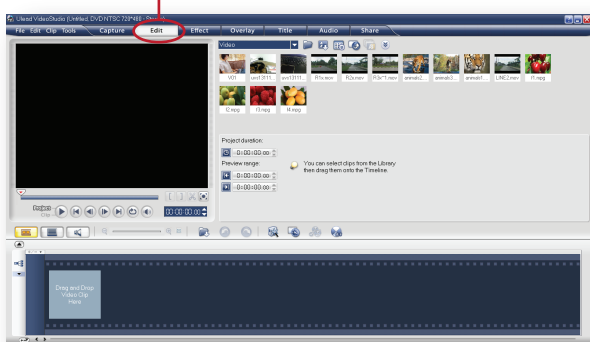


บทที่ 4 : ลงมือตัดต่อ

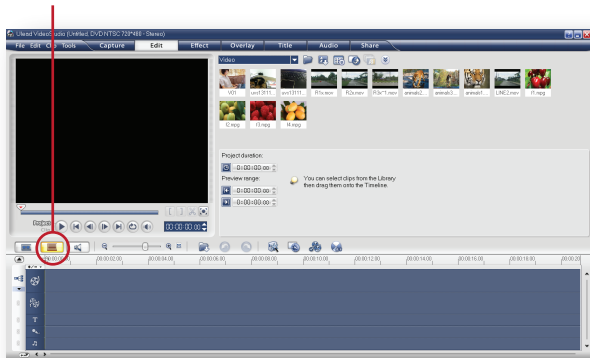
วิธีตัดต่อวิดีโอ

วิธีตัดต่อวิดีโอสามารถทำได้โดย

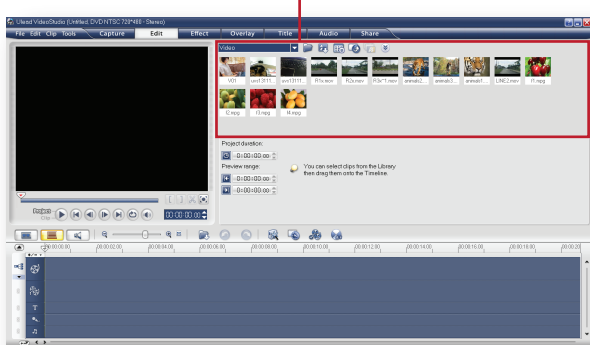
1. เปิดโปรแกรม Ulead ขึ้นมา คลิกที่ Panel Edit



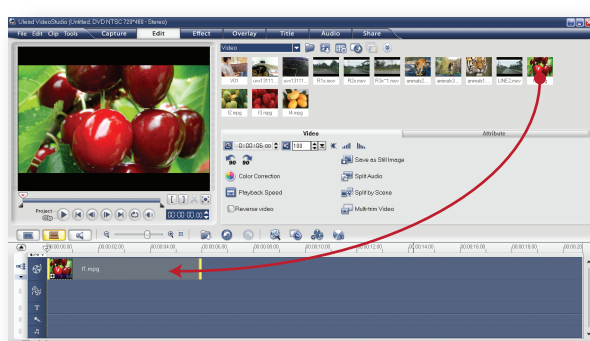
2. กำหนดมุมมองให้ Project Timeline เป็นแบบ Timeline View



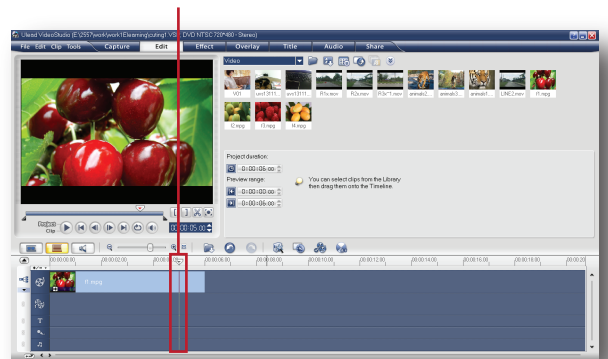
3. ที่ช่อง Library จะเห็นคลิปวิดีโอที่นำเข้ามาตัดต่อ



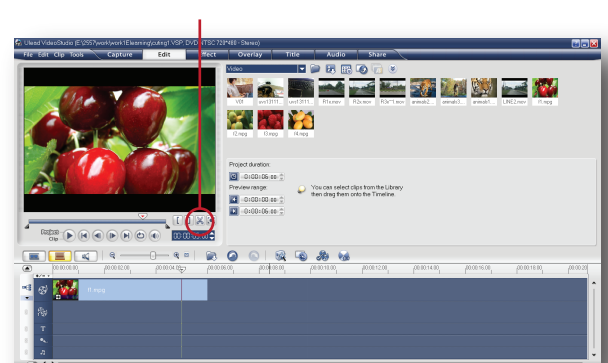
4. เลือกคลิปที่ต้องการ แล้วยกมาวางบน Timeline ในช่อง Video Track



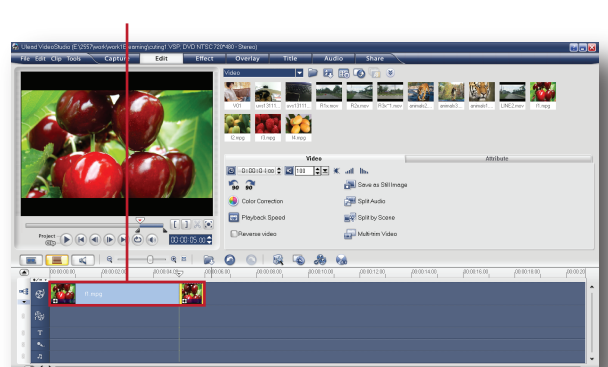
5. เลื่อน Playhead ไปยังตำแหน่งที่ต้องการตัด



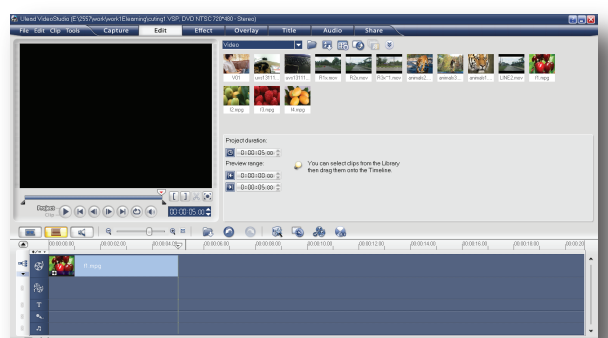
6. คลิปปุ่ม Cut (รูปกรรไกร) เพื่อตัดคลิป



7. คลิปจะถูกแบ่งออกเป็นสองส่วนดังภาพ



8. ลบส่วนที่ไม่ต้องการออกไป

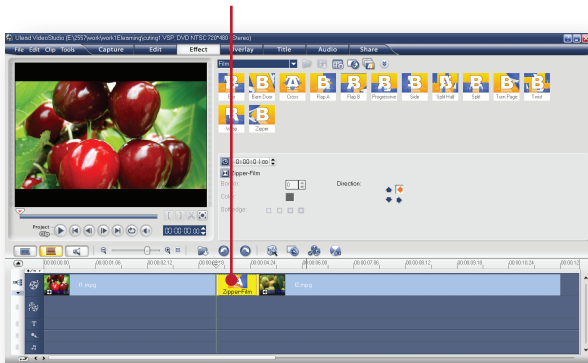


กำหนดช่วงเวลาให้กับ Transition

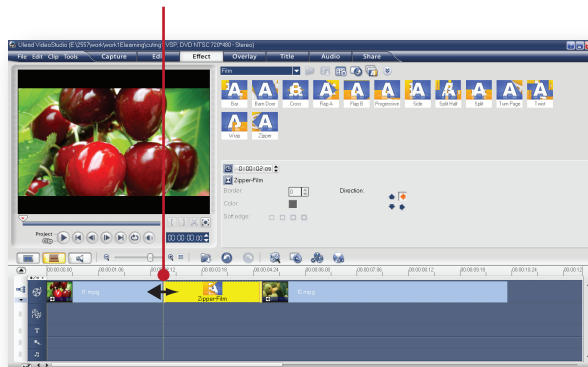
Transition ที่ใส่ลงไประหว่างรอยต่อของคลิป มีช่วงเวลาการทำงานอยู่ที่ 1 วินาที ซึ่งเป็นเวลามาตรฐานการทำงานของทรานสิชัน เราสามารถเพิ่มช่วงเวลาเพื่อให้ทรานสิชันเลื่อนไปอย่างช้าๆ หรือลดเวลาเพื่อให้ไหลไปอย่างรวดเร็วได้ 2 วิธี ดังนี้

วิธีที่ 1

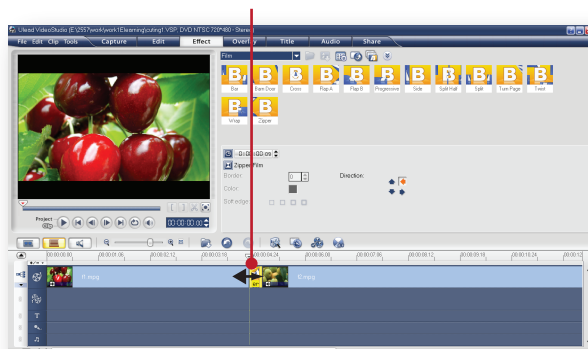
1. คลิกลงบนทรานสิชัน



2. เลื่อนเมาส์มาวางที่ขอบของทรานสิชัน จากนั้นค่อยๆ แดรกเมาส์ไปทางซ้ายเพื่อเพิ่มช่วงเวลาการทำงานให้กับทรานสิชันตามต้องการ

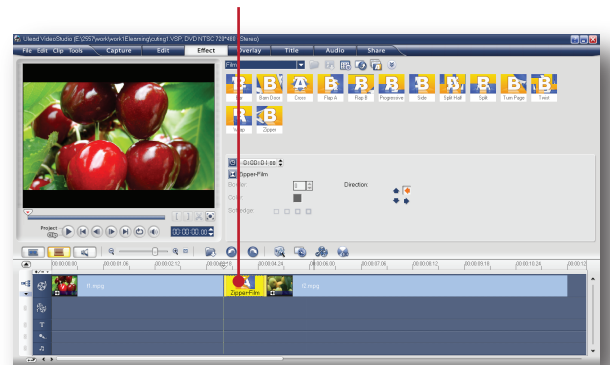


3. ถ้าต้องการลดเวลาก็ให้แดรกเมาส์ไปทางขวา ลดช่วงเวลาตามต้องการ

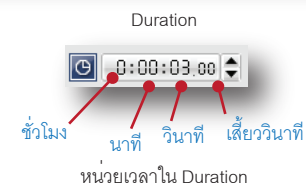
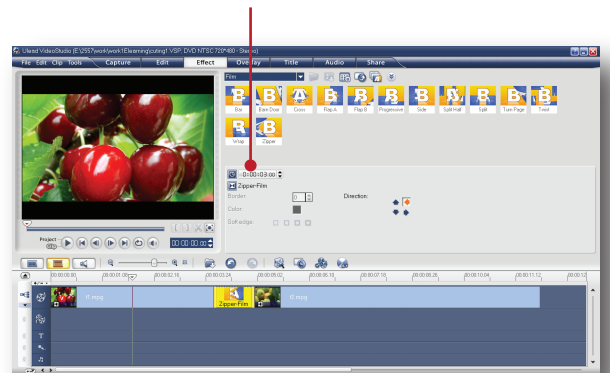


วิธีที่ 2

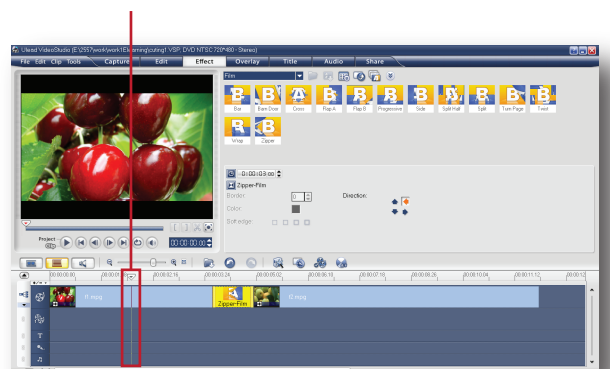
1. คลิกลงบนทรานสิชัน



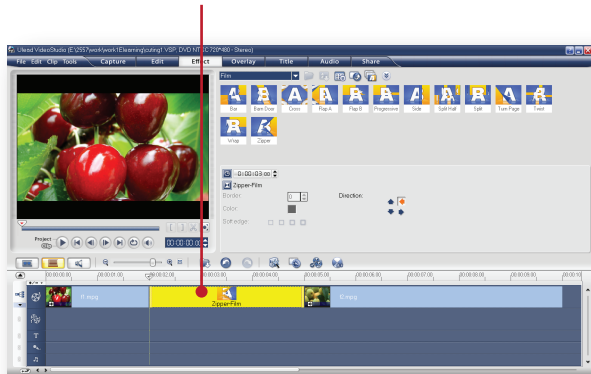
2. ที่ Option Panel ให้คลิกเข้าไปที่ Duration แล้วใส่ค่าความยาวของช่วงเวลาที่ต้องการลงไป (ช่วงความยาวที่เหมาะสมจะไม่เกิน 5 วินาที)



3. ระหว่างที่ใส่ค่าเวลา Play head จะขยับตามไปด้วย



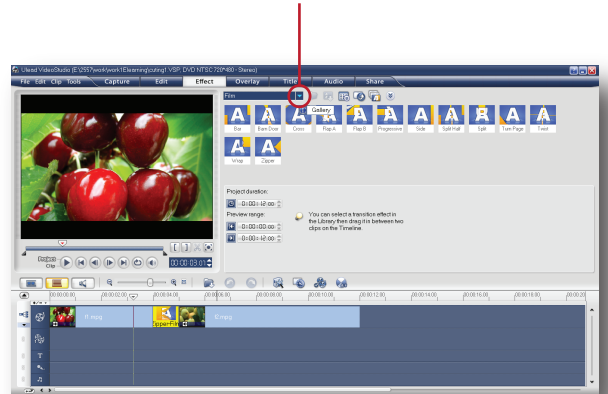
4. เมื่อได้ความยาวเวลาที่ต้องการ ให้คลิกปุ่ม Enter ก็จะได้ทรานสิชันที่มีช่วงเวลาการเล่นตามต้องการ



เลือกรูปแบบ Transition

Transition มีหลายแบบให้เลือกใช้งาน และถูกจัดเก็บไว้เป็นหมวดหมู่ สามารถเลือกรูปแบบที่เหมาะสมกับการใช้งานได้ดังนี้

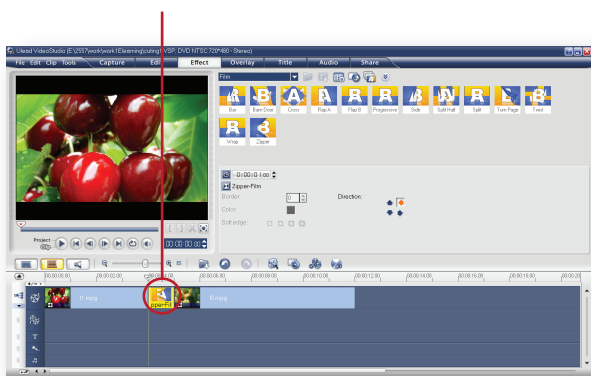
1. คลิกที่ Gallery



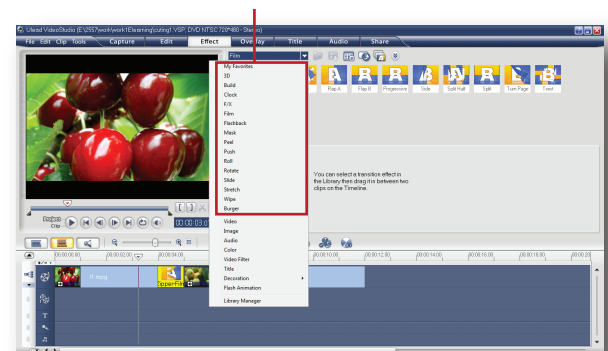
ลบ Transition

เมื่อใส่ Transition ไปแล้วและต้องการเอาออก ก็สามารถทำได้ง่ายๆดังนี้

1. คลิกบน Transition ที่ใส่ลงไป

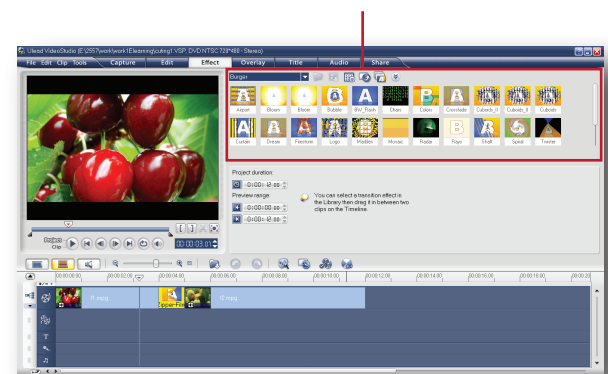
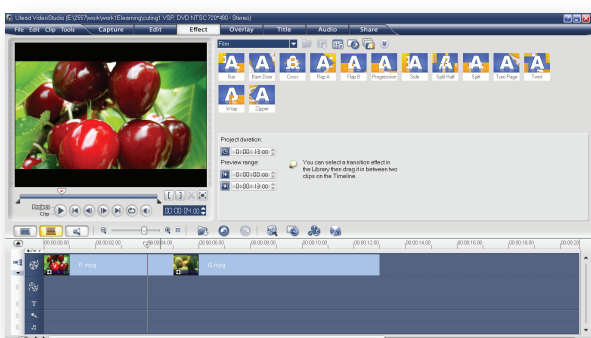


2. เลือกหมวดหมู่ของ Transition



3. ที่ช่อง Library จะแสดงตัวอย่าง Transition ตามหมวดหมู่ที่เลือกไว้ พร้อมนำไปใช้งาน

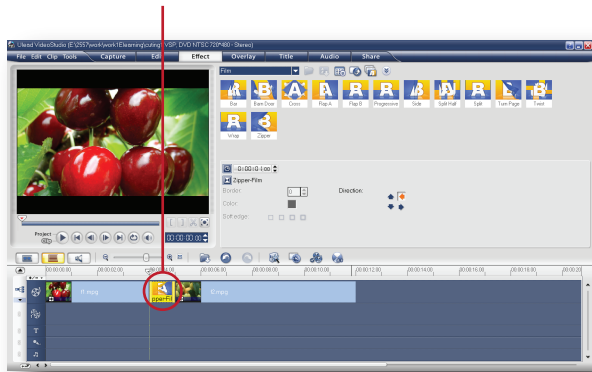
2. กดปุ่ม Delete บนคีย์บอร์ด ทรานสิชันดังกล่าว จะหายไปทันที



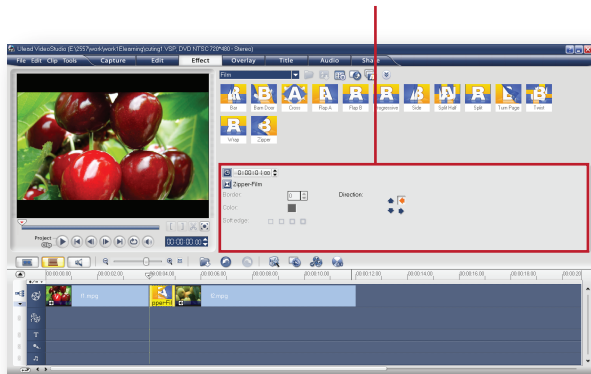
ปรับแต่งคุณสมบัติให้ Transition

หากต้องการปรับแต่งคุณสมบัติเพิ่มเติมให้กับทรานสิชั่นที่ใส่ลงไปบนชิ้นงานแล้วสามารถทำได้โดย

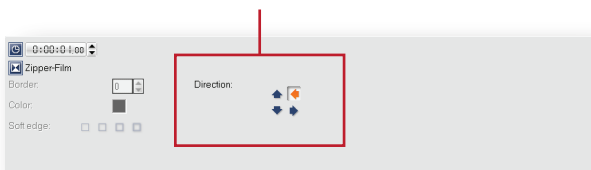
1. คลิกบน Transition ที่ใส่ลงไป



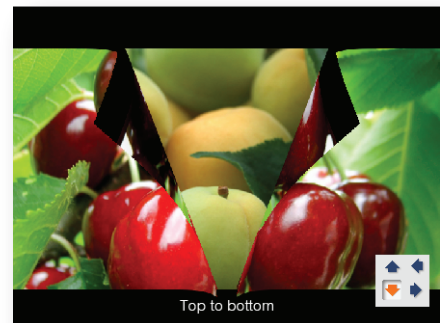
2. ดูในช่อง Option Panel ว่ารูปแบบทรานสิชั่นที่ใส่ลงไปสามารถปรับแต่งคุณสมบัติเพิ่มเติมอะไรได้บ้าง



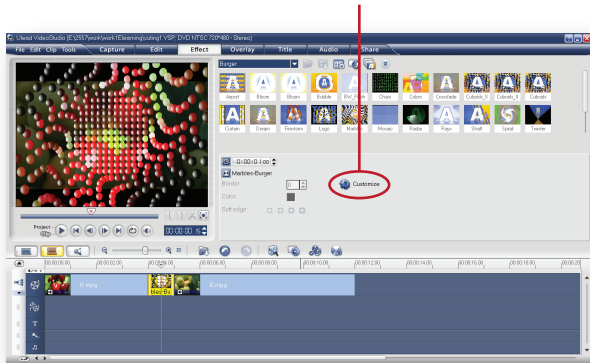
3. Transition ที่ใส่ลงไปเป็น แบบ Zipper- Film คุณสมบัติที่สามารถปรับแต่งได้คือ กำหนดทิศทางการเคลื่อนที่ให้กับ Transition ได้ 4 ทิศทางคลิกเลือกทิศทางให้กับ Transition ตามต้องการ



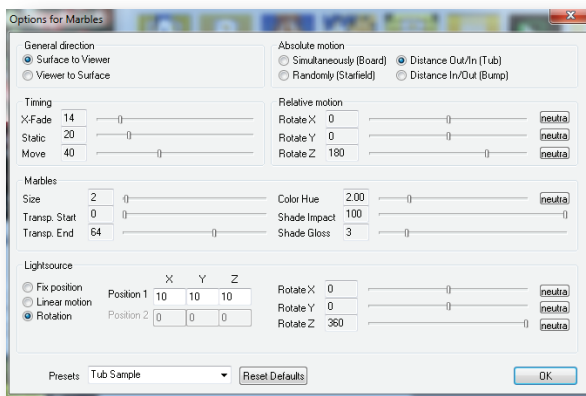
4. แสดงตัวอย่างการปรับทิศทาง Transition แบบ Zipper- Film



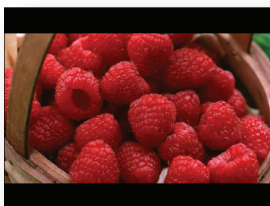
Transition บางแบบ ต้องคลิกเข้าไปยังหน้าต่าง
สำหรับปรับแต่งโดยเฉพาะ ตัวอย่างเช่น Transition
แบบ Marbles ให้คลิกเข้าไปที่ปุ่ม Customize



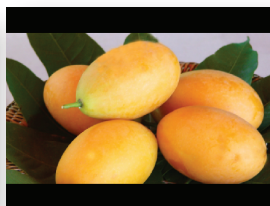
จะปรากฏหน้าต่างสำหรับปรับแต่งขึ้นมา จากนั้น
ทำการปรับแต่งค่าตามต้องการ



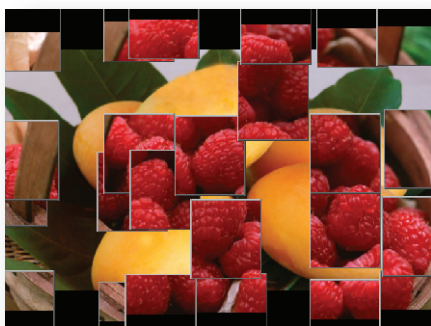
ตัวอย่างการใส่ทรานสิชั่นแบบต่างๆ



คลิป 1



คลิป 2



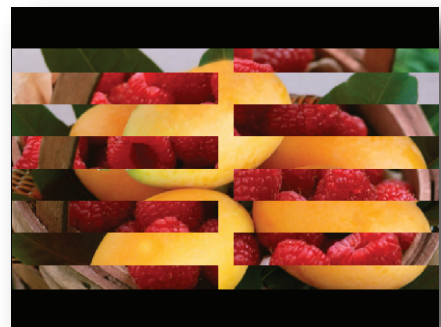
ตัวอย่าง Transition แบบ Blowout-F/X



ตัวอย่าง Transition แบบ Burn-F/X



ตัวอย่าง Transition แบบ Whirlpool-3D



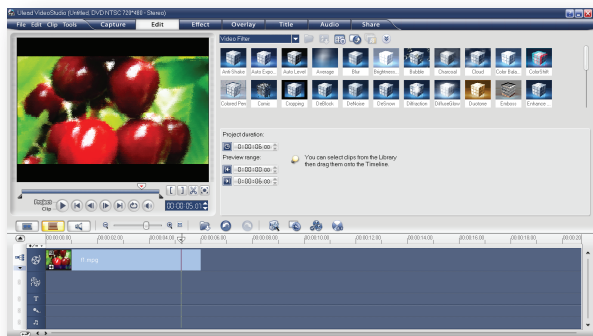
ตัวอย่าง Transition แบบ Strips-Wipe



ตัวอย่าง Transition แบบ MaskE-Mask

ทำให้อาณาเขตของภาพดูเปลี่ยนด้วย Video Filter

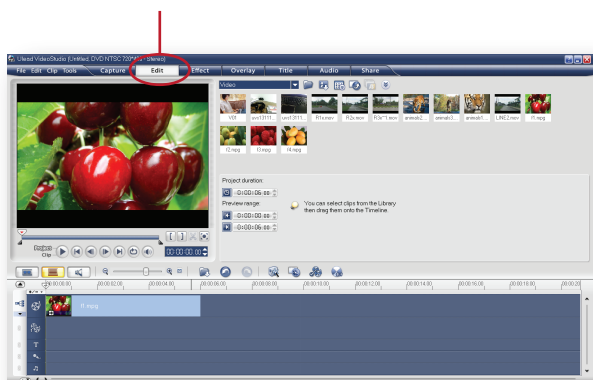
หากต้องการให้อาณาเขตของภาพดูเปลี่ยนน่าสนใจยิ่งขึ้น ก็ให้ใส่ Filter ลงไปในคลิปตามต้องการ โดยจะมีรูปแบบของ Filter ให้เราได้เลือกใช้งานมากมาย



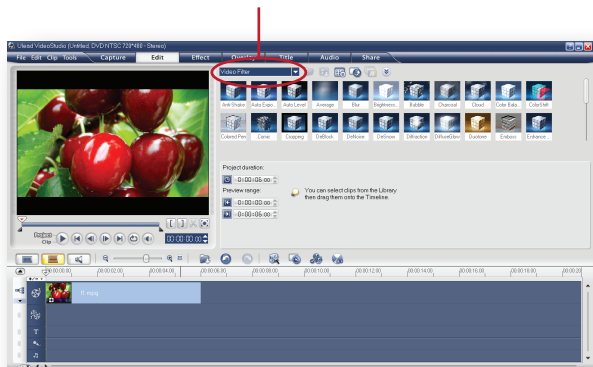
วิธีใส่ Filter ลงไปในคลิป

ทำได้ดังนี้

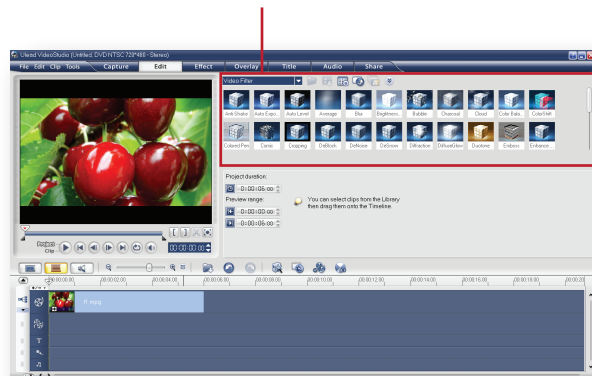
1. คลิกที่ Panel Edit



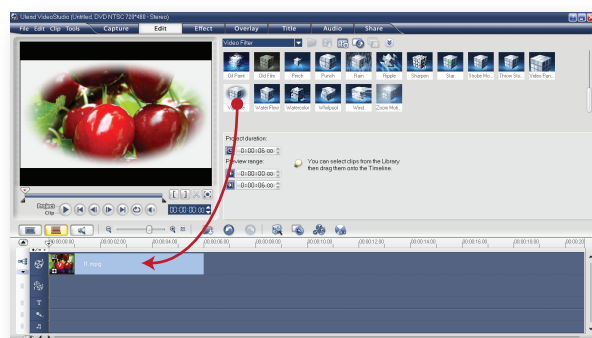
2. ที่ Gallery เลือกเป็น Video Filter



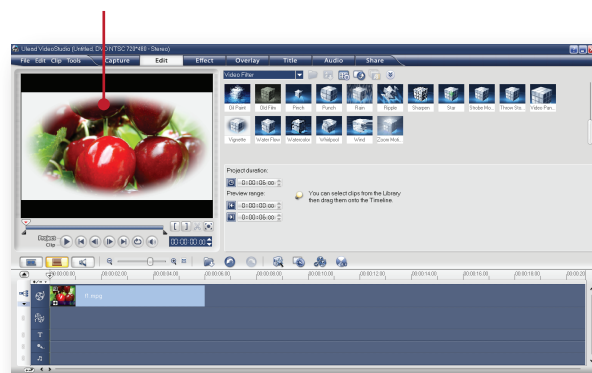
3. จะมี Filter ตัวอย่างให้เลือกใช้งานมากมาย



4. เลือกแบบที่ต้องการ แล้วยกมาวางบนคลิป



5. Filter จะถูกใส่ลงบนคลิปตามต้องการ



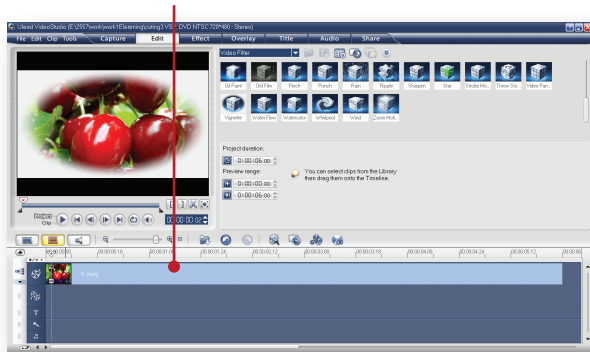
วิธีปรับแต่ง Filter เพิ่มเติม

เราสามารถทำการปรับแต่ง Filter ที่ได้ใส่ลงไปในคลิปเพิ่มเติมได้จากคลิปตัวอย่าง เราได้ใส่ Filter Vignette ลงไปในคลิป



เมื่อเราต้องการปรับแต่ง Filter Vignette เพิ่มเติม สามารถทำได้โดย

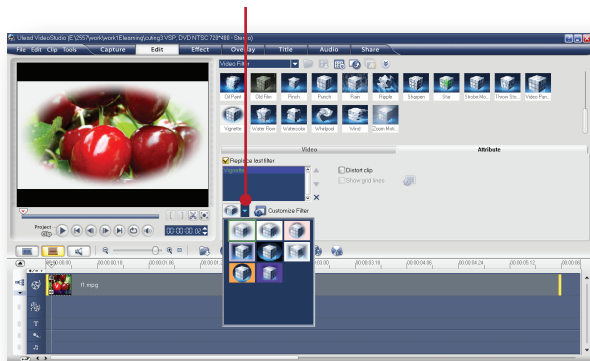
1. คลิกบนคลิปที่ได้ใส่ Filter ลงไป



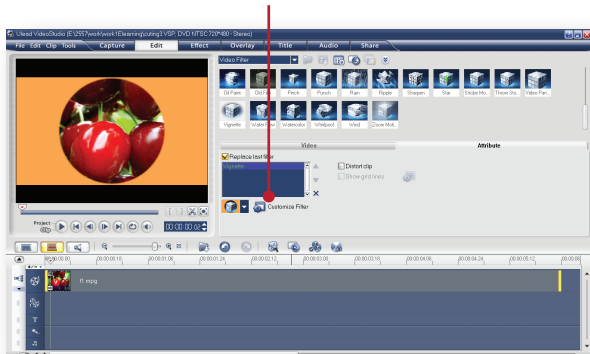
2. ที่ช่อง Option Panel ให้คลิกเลือก Attribute



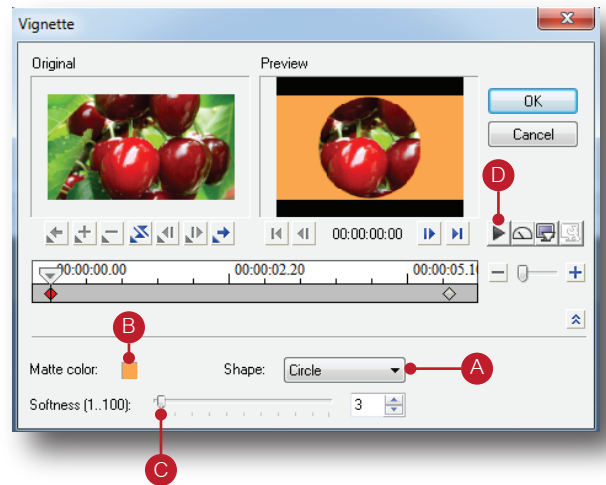
3. คลิกเลือกรูปแบบเพิ่มเติม ของ Filter Vignette



4. คลิกที่ Customize เพื่อเรียกหน้าต่าง Vignette ขึ้นมาเพื่อปรับแต่งอย่างละเอียดอีกครั้ง



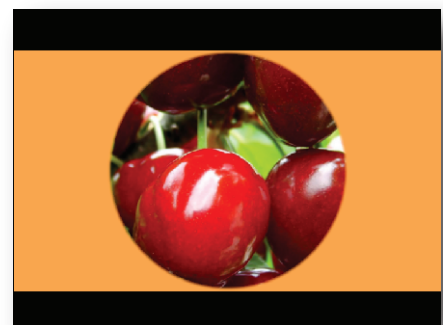
5. เมื่อหน้าต่าง Vignette ปรากฏขึ้นมาแล้ว สามารถทำการปรับแต่งได้ดังนี้



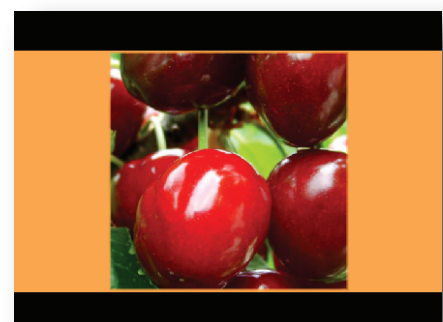
A : กำหนดรูปร่าง Filter



Ellipse : วงรี



Circle : วงกลม



Square : สี่เหลี่ยมจัตุรัส

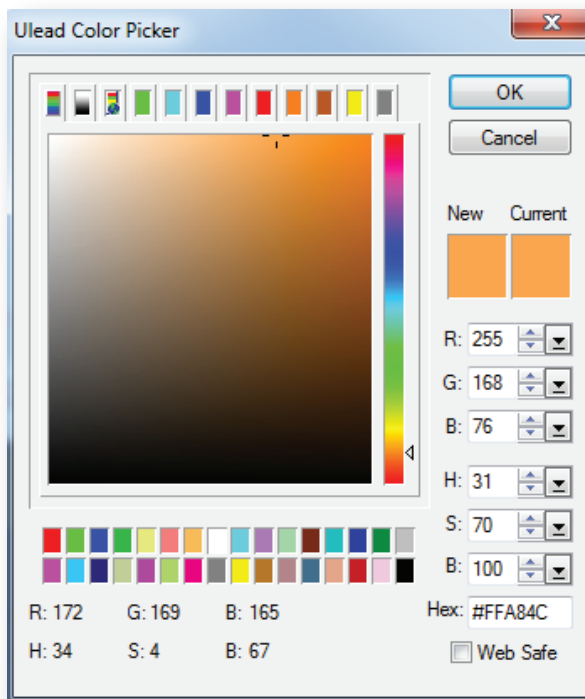


Rectangle : สีเหลี่ยมผืนผ้า



Softness = 75%

B : Matte Color เลือกสี Filter ที่ต้องการ ใน Ulead Color Picker



C : Softness ปรับความนุ่มนวลให้ Filter ตัวอย่าง



Softness = 20%

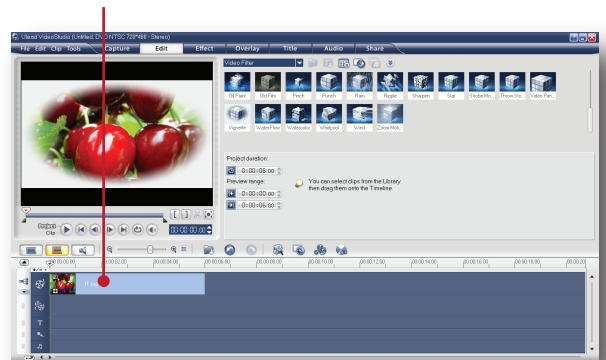
D : Play ใช้สำหรับทดสอบภาพก่อนนำไปใช้จริง

Filter แต่ละแบบ รายละเอียดของการปรับแต่ง อาจจะคล้ายๆกัน หรือแตกต่างกันไปบ้างขึ้นอยู่กับคุณสมบัติของ Filter แต่ละแบบ

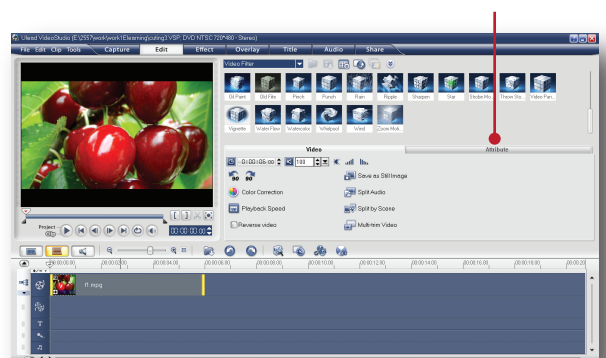
วิธีเอา Video Filter ออก

หากต้องการเอา Video Filter ออกจากคลิป ก็สามารถทำได้ดังนี้

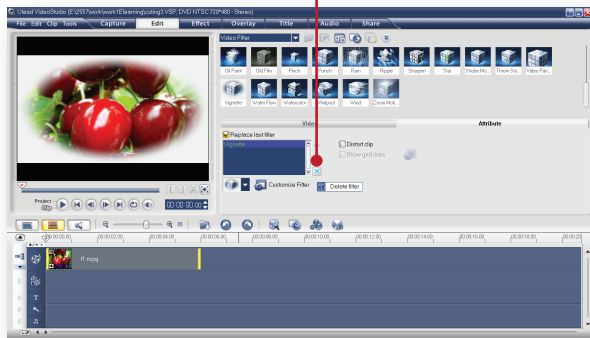
1. คลิกบนคลิปที่ได้ใส่ Video Filter ลงไป



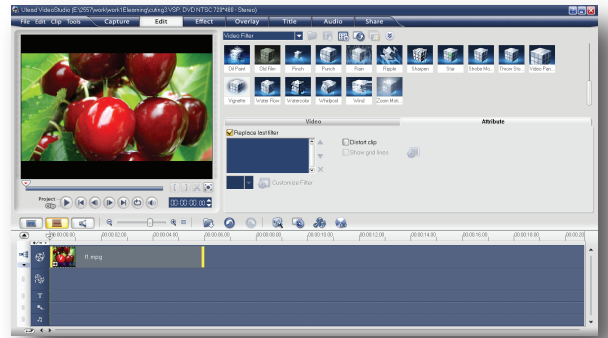
2. ที่ช่อง Option Panel ให้คลิกเลือก Attribute



3. คลิกที่ปุ่ม Delete Filter

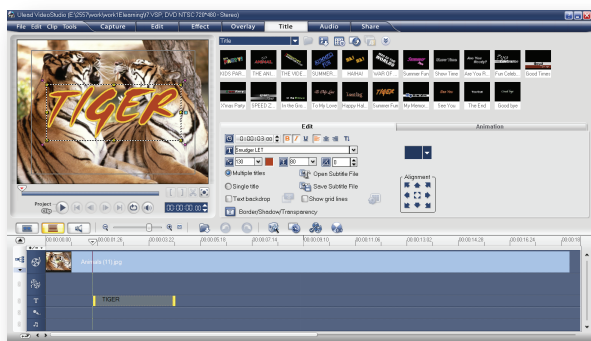


4. Filter ดังกล่าวจะถูกลบออกไปทันที



Title : ใส่ข้อความลงไปบนคลิป

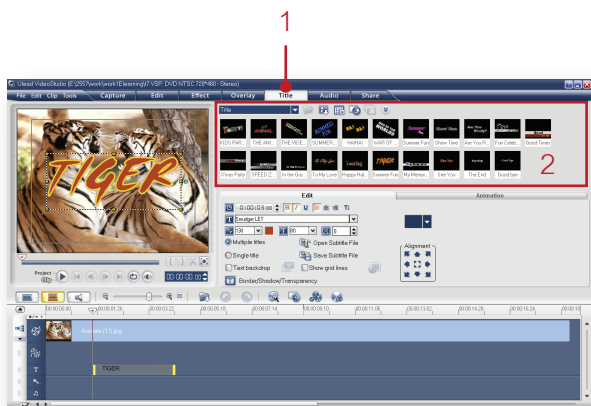
คลังเก็บ Title มีไว้สำหรับสร้างข้อความตัวอักษร ลงไปบนคลิปวิดีโอ เพื่อบอกถึงชื่อเรื่อง, ชื่อผู้กำลังให้สัมภาษณ์, คำบรรยาย, สถานที่ถ่ายทำ, รายชื่อทีมงาน, ผู้สนับสนุนรายการ เป็นต้น



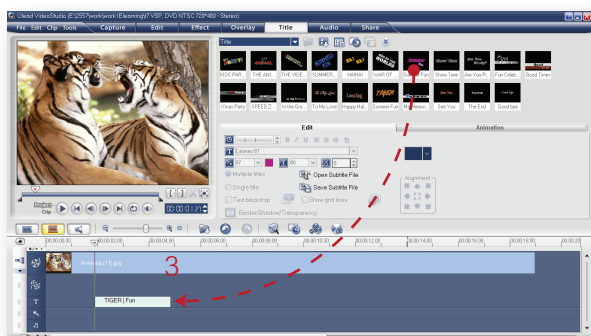
วิธีใส่ Title

เมื่อต้องการใส่ Title สามารถทำได้โดย

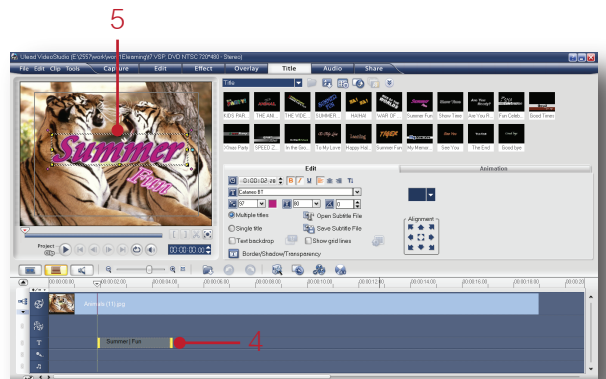
1. คลิกที่ Panel Title
2. คลัง Title จะปรากฏขึ้นมาให้เลือกใช้งาน



3. เลือกแบบ Title ที่ต้องการแล้วลากมาวางบน Title Track



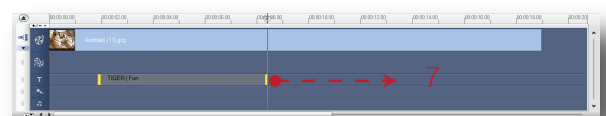
4. ดับเบิ้ลคลิกบน Title ที่ลากลงมา
5. แบบตัวอย่างของ Title จะแสดงให้เห็นบน Preview Window ทำการดับเบิ้ลคลิกเข้าไปแก้ไขข้อความตามต้องการ



6. พิมพ์ตัวอักษรที่ต้องการลงไป เสร็จแล้วให้คลิกเมาส์บนพื้นที่ว่างบนรูปภาพ เราจะได้ข้อความ Title ที่ต้องการ



7. การเพิ่มและการลดเวลาให้กับ Title ที่เส้นขอบแดรกเมาส์ไปทางด้านขวาเพื่อเพิ่มเวลาให้กับ Title

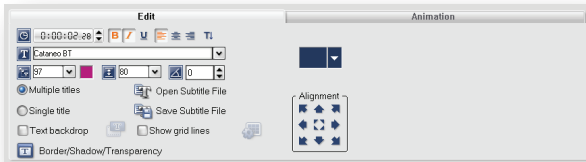


8. ถ้าต้องการลดเวลาให้แดรกเมาส์กลับเข้ามาทางด้านซ้าย



ปุ่มคำสั่งเพิ่มเติม

เมื่อเราดับเบิลคลิกบน Title Track เพื่อแก้ไข เปลี่ยนแปลงตัวอักษร จะเห็นว่าที่ Option Panel มีปุ่มคำสั่งเพิ่มเติมขึ้นมา โดยแยกออกเป็น 2 ส่วน คือ Edit และ Animation ดังแสดงในภาพ



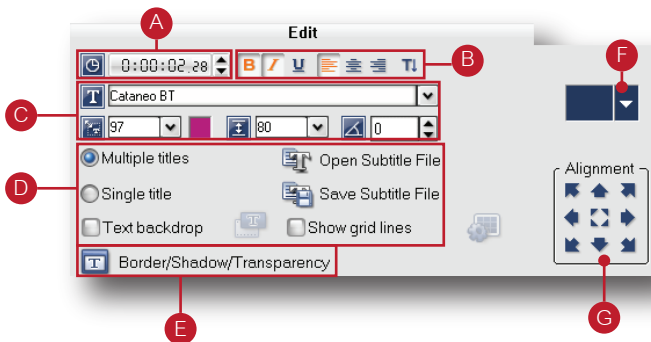
Edit Option



Animation Option

Edit Option

ปุ่มคำสั่งใน Edit Option มีดังนี้



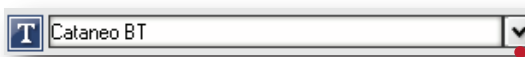
A : Duration 

บอกความยาวของ Title แสดงหน่วยเป็นเวลาเช่น ยาว 5 วินาที เป็นต้น

B :  กำหนดความหนา ความเอียงและเส้นใต้ให้กับตัวอักษร

 จัดรูปแบบขีดขอบขวา กึ่งกลาง และขีดขอบซ้าย

 ทำให้ตัวอักษรเป็นแนวตั้ง

C :  Cataneo BT

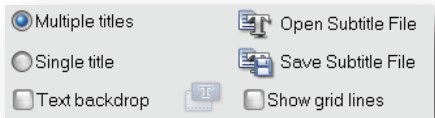
เลือกแบบอักษร

 97 กำหนดสีตัวอักษร

กำหนดขนาดให้ตัวอักษร

 80 กำหนดมุมเอียงให้ตัวอักษร

กำหนดระยะห่างระหว่างบรรทัด

D :  Multiple titles Open Subtitle File
Single title Save Subtitle File
Text backdrop Show grid lines

Multiple titles : ใช้ได้หลากหลายรูปแบบตัวอักษร

Single title : ใช้รูปแบบตัวอักษรเดียว

Text backdrop : ใช้จากหลังข้อความ

Open Subtitle File : เปิดไฟล์ Subtitle ที่มีอยู่

Save Subtitle File : บันทึกไฟล์ Subtitle ไว้ใช้งาน


Show grid lines : แสดงเส้นกริด



ตัวอย่างการใช้ Text backdrop



ตัวอย่างการใช้ Show grid lines

E :  Border/Shadow/Transparency

Border/Shadow/Transparency : กำหนดความหนา/บาง ของเส้นขอบตัวอักษร, กำหนดความเข้ม/จางให้เงาตัวอักษร, และกำหนดความโปร่งใสให้กับตัวอักษร



ตัวอย่างการใช้เครื่องมือ Border/Shadow/Transparency กำหนดความโปร่งใสให้ตัวอักษร

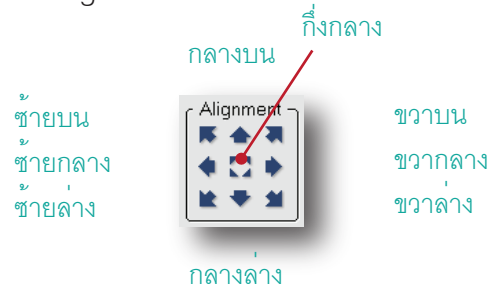
F :



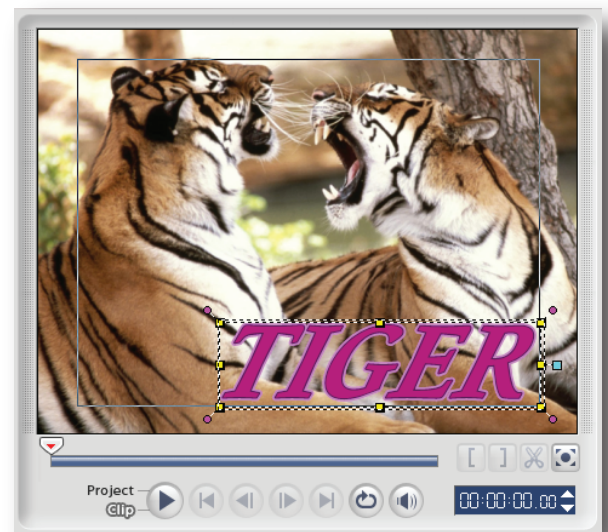
Select a title Style Preset :

เลือกรูปแบบอื่นๆของตัวอักษร

G : Alignment : การวางแนวตัวอักษรอัตโนมัติ เมื่อสร้าง Title เสร็จแล้ว เราสามารถเลือกการจัดวางตำแหน่งของตัวอักษรได้อัตโนมัติ โดยคลิกที่เครื่องหมายลูกศรสีน้ำเงินใน Alignment ดังนี้



ตัวอย่างการใช้ Alignment วางแนวตัวอักษรตำแหน่งซ้ายบน



ตัวอย่างการใช้ Alignment วางแนวตัวอักษรตำแหน่งขวาล่าง